

RGT 10



BL 650VS



PRC 2400



**ON-THE-TRUCK BRAKE DISC LATHE WITH CONVENTIONAL OR HUB
REDUCTION AXLES**

*MACHINE A TOURNER LES DISQUES DE FREINS SUR ESSIEUX CONVENTIONNELS
ET AVEC REDUCTEUR SUR VEHICULES COMMERCIALS ET POIDS LOURDS*

**BREMSSCHEIBEN-ABDREHMASCHINE FÜR NUTZFAHRZEUGE MIT
KONVENTIONELLEN UND AP-ACHSEN FÜR LKW, BUS, NUTZFAHRZEUGE**

*TORNIO DISCHI FRENO PER VEICOLI COMMERCIALI E AUTOCARRI DA
APPLICARE SU ASSALI CONVENZIONALI O CON MOZZO RIDUTTORE*

ON-THE-TRUCK BRAKE DISC LATHE

Especially designed for easy and fast turning of brake discs on the axle of trucks, busses and light commercial vehicles without taking off the brake disc from the wheel hub.

Suitable either for traditional axles or axles with hub reduction gear.

Adjustable electronic controlled feed for best surface finishing.

Both sides of the brake disc are precision turned in a single operation.

The lathe can be positioned in any position of the 360°, so that it will not be necessary to dismantle the caliper.



STANDARD EQUIPMENT

- **NEW:** Motorized and Electronically adjustable INTERMITTENT FEEDING
- Electronic controlled slow starting motor (soft-start).
- Adjustable and balancing trolley
- Pair of disc cutting tools
- Flange (Adapter) for 10 hole hub connection (Euro axle).
- Set of service spanners
- Operating and maintenance manual

OPTIONAL EQUIPMENT

- Variable speed of main motor with electronic control.
- Connection's flanges on request

TORNIO PER DISCHI FRENO AUTOCARRI

Appositamente realizzato per tornire i dischi freno direttamente sull'assale di autocarri, autobus e veicoli commerciali, senza dover smontare il disco freno dal mozzo, con facilità e senza perdita di tempo.

Adatto sia agli assali tradizionali che a quelli con riduttore.

Avanzamento a controllo elettronico regolabile per una migliore finitura di lavorazione.

Entrambi i lati del disco freno sono lavorati con precisione in una sola operazione.

Il tornio può essere posizionato in qualsiasi posizione del 360°, in modo che le pinze freno non devono essere rimosse.

DOTAZIONE STANDARD

- **NOVITA:** Avanzamento intermittente motorizzato con regolazione elettronica
- Dispositivo per avviamento lento (soft-start).
- Carrello regolabile ed basculante
- Coppia utensili per dischi
- Flangia (Adattatore) di attacco 10 fori (ponti Europa)
- Serie chiavi di servizio
- Libretto uso e manutenzione

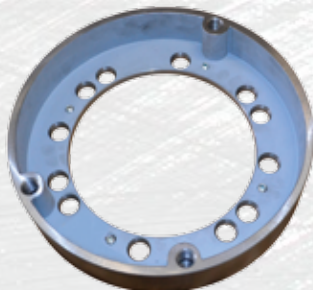
ACCESSORI A RICHIESTA

- Motore a velocità variabile con comando elettronico.
- Flange di attacco a richiesta

SPECIFICATIONS	BDL 3000	DATI TECNICI
Max. disc turning diameter	500 mm	Diametro max. di tornitura disco
Min. brake disc diameter	120 mm	Diametro min. di tornitura disco
Max. brake disc thickness	70 mm	Spessore max. del disco
Maximum working width	140 mm	Massima lunghezza lavorabile
Disc rotation speed	50 RPM	Velocità di rotazione disco
Variable feed speed	0÷28 mm/min	Avanzamento variabile
Motor power	2 Hp (1,5 kW)	Potenza motore
Voltage – Hz – phases	400V - 50 Hz - 3	Voltaggio – Hz – Fasi
Dimensions (LxWxH)	110 x 110 x 115 cm	Dimensioni (LxLxH)
Weight	235 kg	Peso

Specifications subject to change without notice.

Dati e caratteristiche con riserva di modifica senza preavviso.



NOTE: Many other versions are available equipped with different types of motors
NOTA: Sono inoltre disponibili versioni con voltaggi e motori differenti.

CARMEC d.o.o.
Miren 227A
5291 Miren
SLOVENIA



t +386 5 305 44 68
m + 386 41 636 651
f +386 5 395 40 78
info@carmec.si

AUTOMOTIVE MACHINE TOOLS



www.carmec.si

